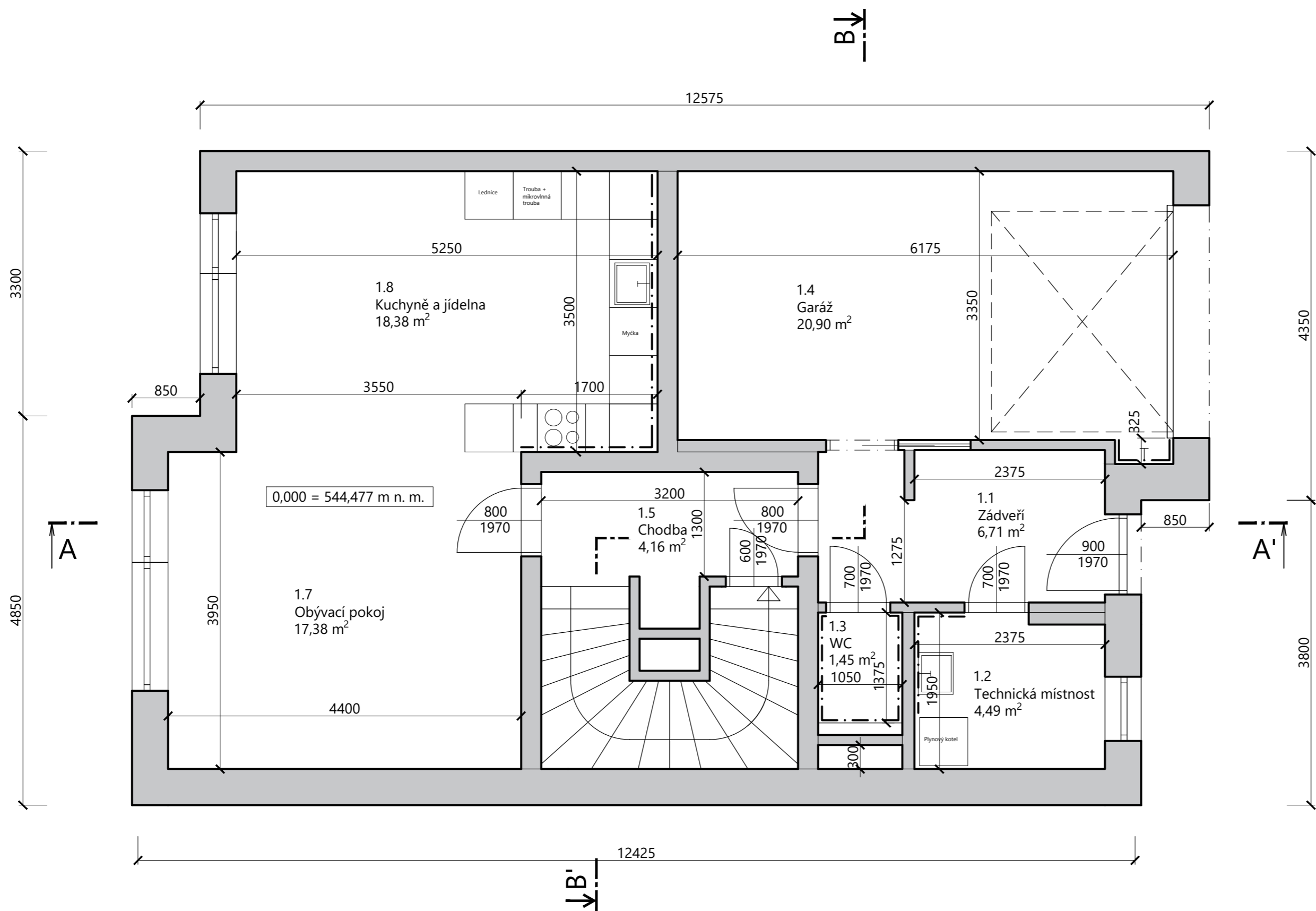


Půdorys 1. NP - studie

M 1:50



LEGENDA MÍSTNOSTÍ						
OZN.	NÁZEV MÍSTNOSTI	PLOCHA/m²	VÝŠKA/m	PODLAHA	STĚNY	STROP
1.1	Zádveří	6,71	2,6	Keramická dlažba	VC omítka	VC omítka
1.2	Chodba	4,16	2,6	PVC	VC omítka	VC omítka
1.3	Obývací pokoj	17,98	2,6	PVC	VC omítka	VC omítka
1.4	Kuchyně a jídelna	18,38	2,6	PVC	VC omítka	VC omítka
1.5	Technická místnost	4,49	2,6	Keramická dlažba	VC omítka	VC omítka
1.6	WC	1,45	2,6	Keramická dlažba	Keramický obklad h=2,6 m	VC omítka
1.7	Komora	2,22	2,6	Keramická dlažba	VC omítka	VC omítka
1.8	Garáž	20,90	2,6	Teraco dlažba	VC omítka	VC omítka
	Σ	76.29				

0,000 = 544,477 m n.m., B.p.v. / SOUŘADNICOVÝ SYSTÉM S-JTSK			
PŘEDMĚT	BAKALÁŘSKÁ PRÁCE		<div><div>T</div><div>FAKULTA STAVEBNÍ stav pozemního stavitelství</div></div>
VYPRACOVAL	Michal Pospíšil		
VEDOUcí PRÁCE	Ing. Roman Brzoň, Ph.D.		
STAVEBNÍK	Investor, s. r. o. Průmyslová 1415, 593 01 Bystřice n. P.		
MÍSTO STAVBY	Bystřice nad Pernštejnem		
NÁZEV STAVBY	RODINNÉ ŘADOVÉ DOMY Bystřice nad Pernštejnem		
STAVEBNÍ OBJEKT	SO.01	FORMÁT	A2
ČÁST	DLE VYHL. č. 499/2006 Sb. VE ZNĚNÍ ÚČINNÉM OD 1.1.2018	DATUM	05/2023
OBSAH:	Dům č.7 - STUDIE - PŮDORYS 1. NP	STUPEŇ PD	DPS
		MEŘITKO 1:50	Č. VÝKRESU S.01

